

BEIBLATT für DREIWEGEVENTIL **USV 3****Allgemeines**

Zur Montage und Verdrahtung des Dreiwegeventils USV 3 ist die Installationsanleitung W / WH des Solarpumpen- und Sicherheits-Sets SPS 1.00/2.00 zu beachten!

Wichtig! Beachten Sie die korrekten Abschluß an die Hydraulik der Solaranlage (Hydraulikpläne der Anleitung SPS 1.00/2.00).

Montage

Die Einbaulage des Dreiwegeventils ist beliebig, jedoch darf der Ventilantrieb nicht mehr als 90° gegen die Vertikale geneigt sein. Stellen Sie sicher, daß um den Ventilantrieb herum genügend Freiraum für Wartung und Austausch vorhanden ist.

Mindestens 25 mm Freiraum !

Zum Entfernen des Ventilantriebes ist oberhalb ein Freiraum von 25 mm erforderlich!

Beim Einbau des Dreiwegeventils in die Solaranlage sollte es nicht an Stellen montiert werden, an denen es im geschlossenen Zustand Systementleerungen, Kaltwasserzufluß oder Bypassleitungen blockieren kann.

Fassen Sie den Ventilantrieb weder während der Herstellen der Verbindungen noch während dem Anziehen der Anschlüsse an. Halten Sie das Ventilgehäuse entweder mit der Hand oder mit einem einstellbaren Schlüssel an den sechseckigen oder flachen Stellen.

Montage Ventilantrieb

Den Ventilantrieb auf das Dreiwegeventil setzen, mit leichtem Druck nach unten in Richtung Dreiwegeventil drücken und gleichzeitig um 1/4 Umdrehung (45°) im Uhrzeigersinn drehen.

Abb. 1 Montage

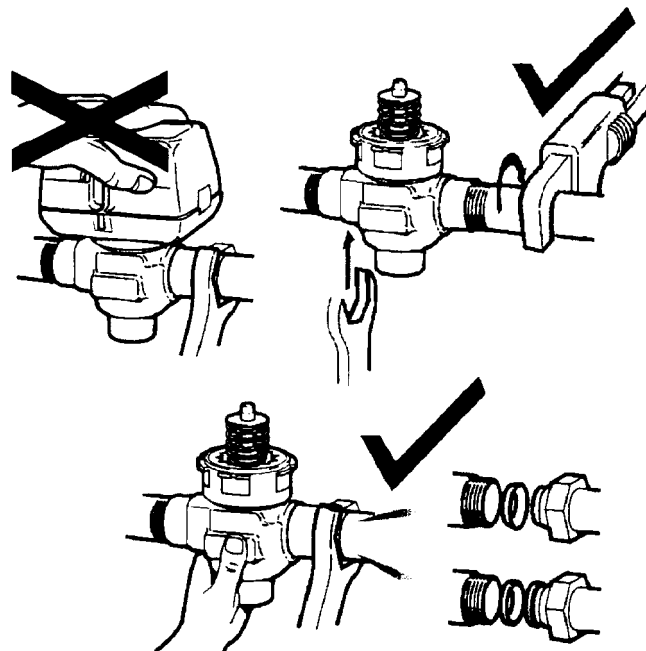


Abb. 2 Schaltplan für Solarregler SOR 3 (in Verbindung mit Solarsystem WH)

Legende.

- N Solarregler SOR
- M1 Solarpumpe SPS
- Y1 3-Wege-Umschaltventil USV3
- S1 Fühler Solarkollektor
- S2 Fühler HR Solarkreis
- S3 Fühler HV Solarkreis
- S4 Fühler HR Heizung

